

## Allergenkalender

Eine Information für Patienten

## Pollen



Hasel



Erle



Ulme



Pappel



Esche



Birke



Weide



Rotbuche



Eiche



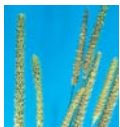
Raps



Löwenzahn



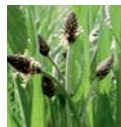
Platane



Gräser



Roggen



Wegerich



Brennessel



Beifuß



Ragweed

## Insekten



Biene



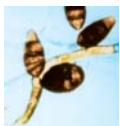
Wespe



Hausstaubmilben

## Milben

## Schimmelpilze



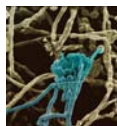
Alternaria



Cladosporium



Aspergillus



Penicillium

Weitere Informationen erhältlich bei Allergopharma Joachim Ganzer KG,  
D-21462 Reinbek bei Hamburg, Telefon +49 40 72765-0, Telefax +49 40 7227713  
oder im Internet: [www.allergie-forum.de](http://www.allergie-forum.de)

Vertrieb Österreich: Allergopharma Vertriebsges. mbH, A-1230 Wien, Telefon +43 1 61571540  
Vertrieb Schweiz: Allergopharma AG, CH-4106 Therwil, Telefon +41 61 7218866

Hat die Allergietestung durch Ihren Arzt ergeben, dass Sie oder Ihr Kind an einer Allergie leiden? Treten bei Ihnen allergische Symptome wie Augenjucken und -tränen, Niesen oder Fließschnupfen, akute Atemnot, Hautreizungen, Magen-Darm-Störungen, Migräne oder Schlafstörungen auf?

Unsere Patientenbroschüren geben Ihnen die Möglichkeit, sich über die verschiedenen Allergien und deren Auslöser zu informieren:

- Pollenallergie
- Schimmelpilzallergie
- Milbenallergie
- Nahrungsmittelallergie
- Tierallergie
- Latexallergie

Zusätzliche wichtige Informationen zu Kreuzreaktionen zwischen bestimmten Allergenen gewährt Ihnen unsere detaillierte Übersicht über die

- Kreuzreaktiven Allergene

Sofern Ihr Arzt Ihnen eine spezifische Immuntherapie (Hyposensibilisierung) empfohlen hat, stehen Ihnen die Broschüren

- Informationen zur sublingualen Immuntherapie und
- Informationen zur subkutanen spezifischen Immuntherapie zur Verfügung.

**Aktuelle Pollenflug-Vorhersage:**  
0900-1 11 54 80 00\*  
[www.donnerwetter.de](http://www.donnerwetter.de), [www.adiz.de](http://www.adiz.de)

\*0,62 EUR/Min. (Festnetz)



# Allergienkalender

Pollen	Klinische Relevanz	Januar	Februar	März	April	Mai	Juni	Juli	August	September	Oktober	November	Dezember	Bestäubungsart
Hasel	■ ■ ■													🌬️
Erle	■ ■ ■													🌬️
Ulme	■													🌬️
Pappel	■													🌬️
Esche	■													🌬️
Birke	■ ■ ■													🌬️
Weide	■ ■													🐝 🌬️
Rotbuche	■													🌬️
Eiche	■													🌬️
Raps	■													🐝
Löwenzahn	■													🐝 🌱
Platane	■ ■													🌬️
Gräser	■ ■ ■													🌬️
Roggen	■ ■ ■													🌬️
Wegerich	■ ■													🌬️
Brennnessel	■													🌬️
Beifuß	■ ■ ■													🌬️
Ragweed	■													🌬️
<b>Insekten</b>														
Biene	■ ■ ■													
Wespe	■ ■ ■													
<b>Schimmelpilze</b>														
Alternaria	■ ■ ■													🌬️
Cladosporium	■ ■ ■													🌬️
Aspergillus	■ ■ ■													🌬️
Penicillium	■ ■ ■													🌬️
<b>Milben</b>														
Hausstaubmilben	■ ■ ■													

**Klinische Relevanz**

- ■ ■ hoch
- ■ mittel
- gering

**Allergenbelastung**

- stark
- mäßig

**Bestäubungsart**

- 🌬️ Wind
- 🐝 Insekten
- 🌱 Selbst